

□タイトル：大きなサンルームのある家

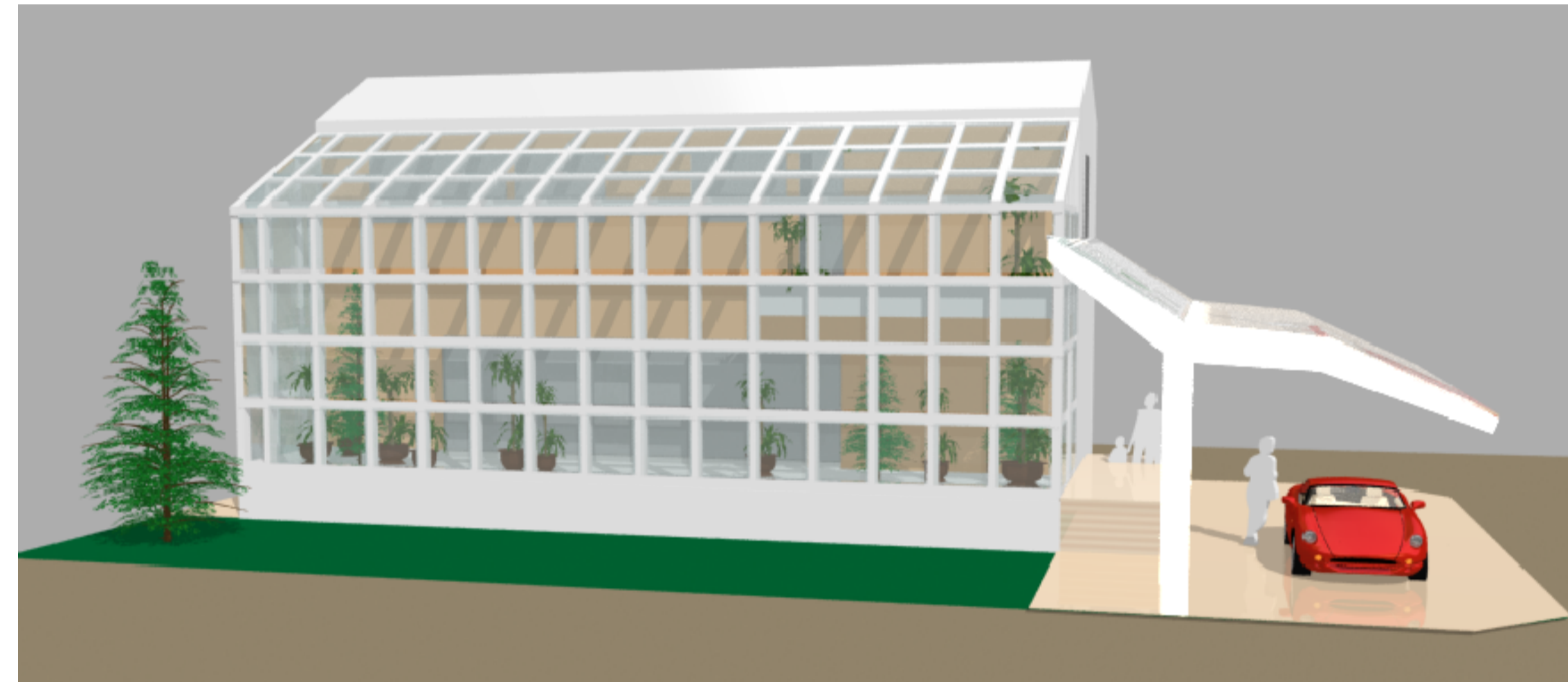
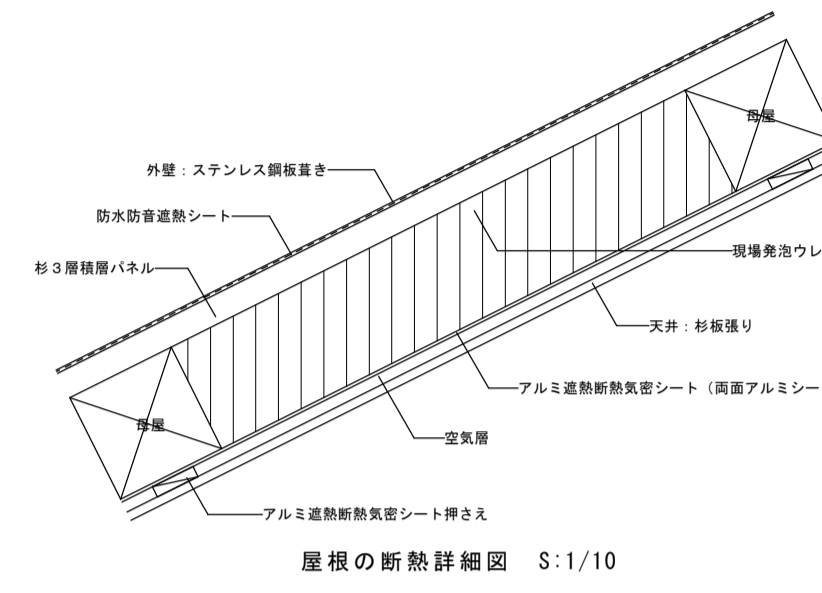
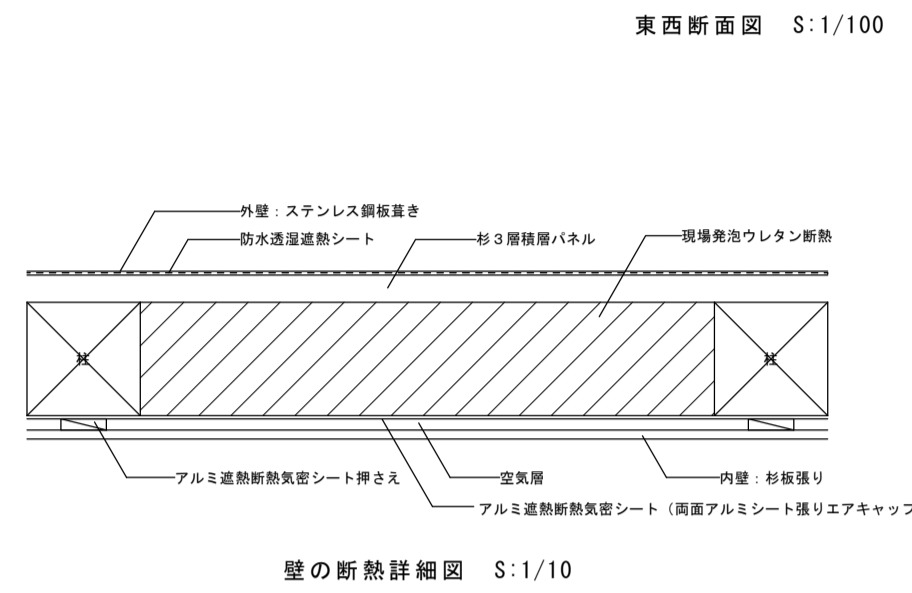
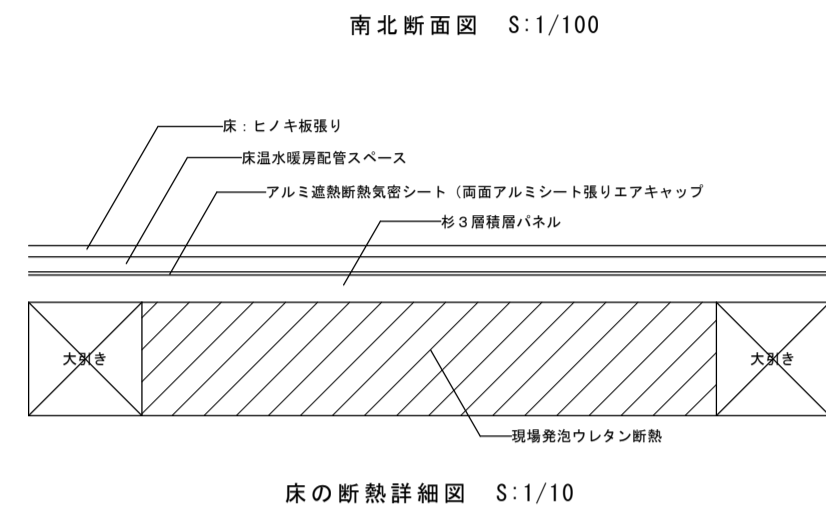
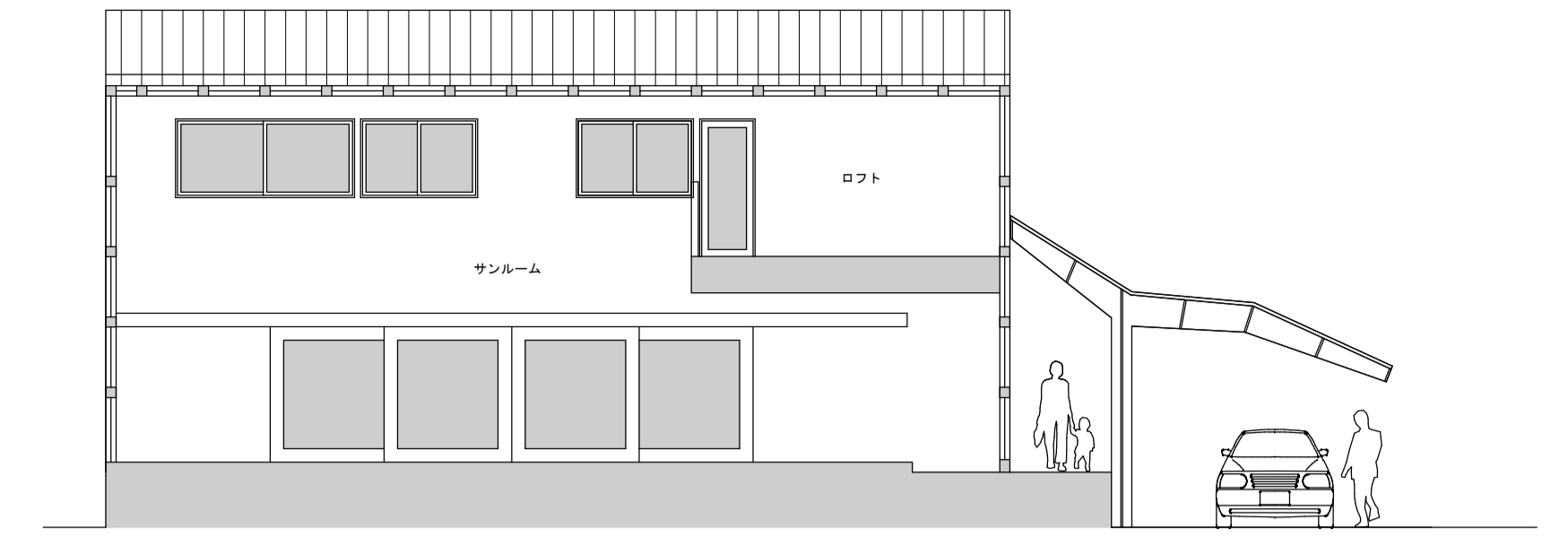
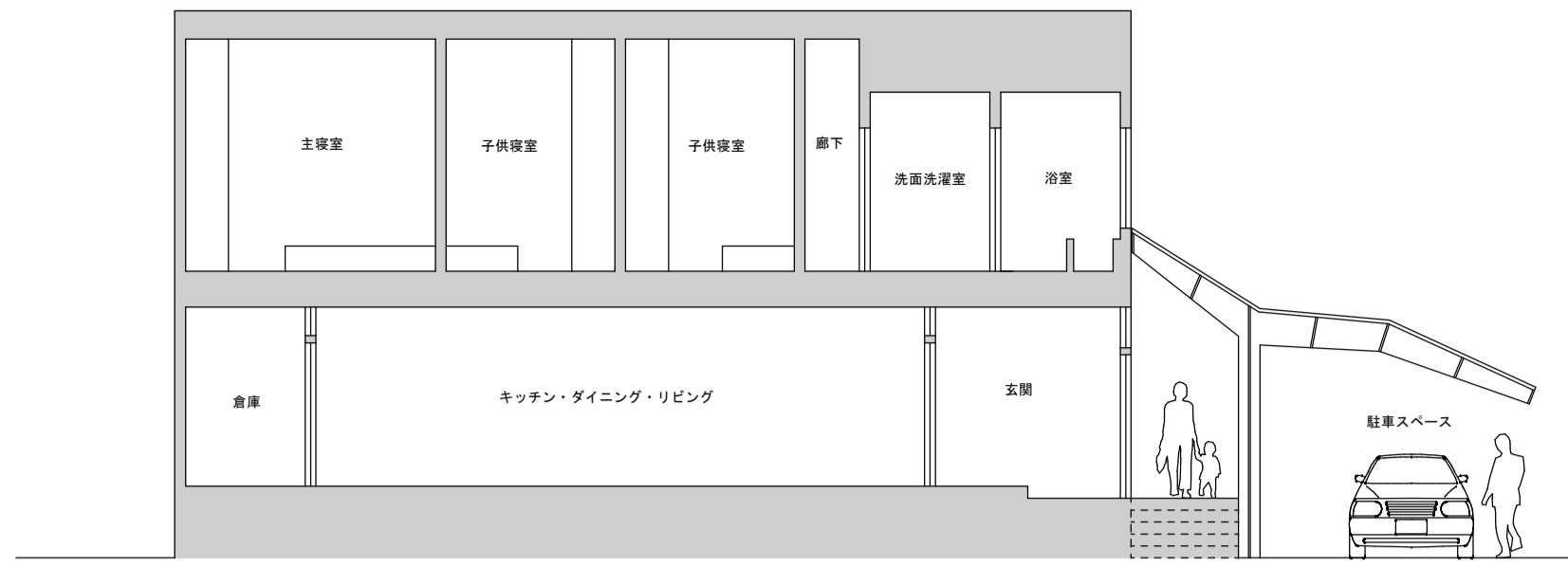
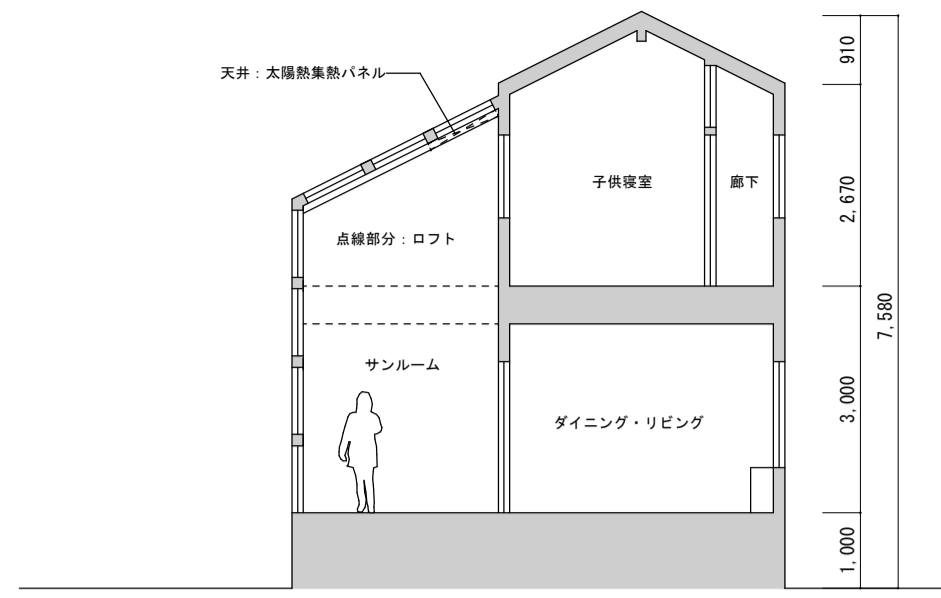
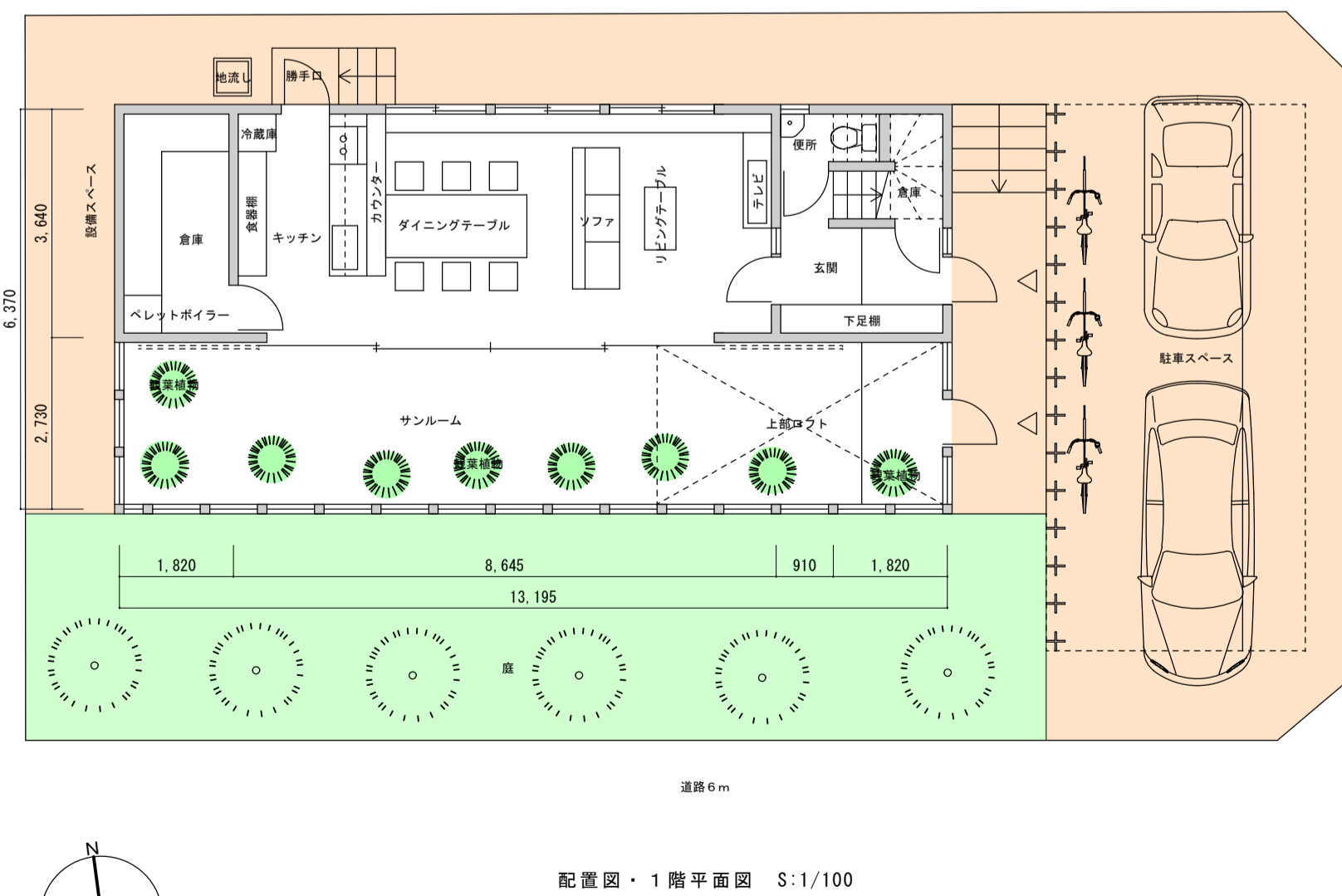
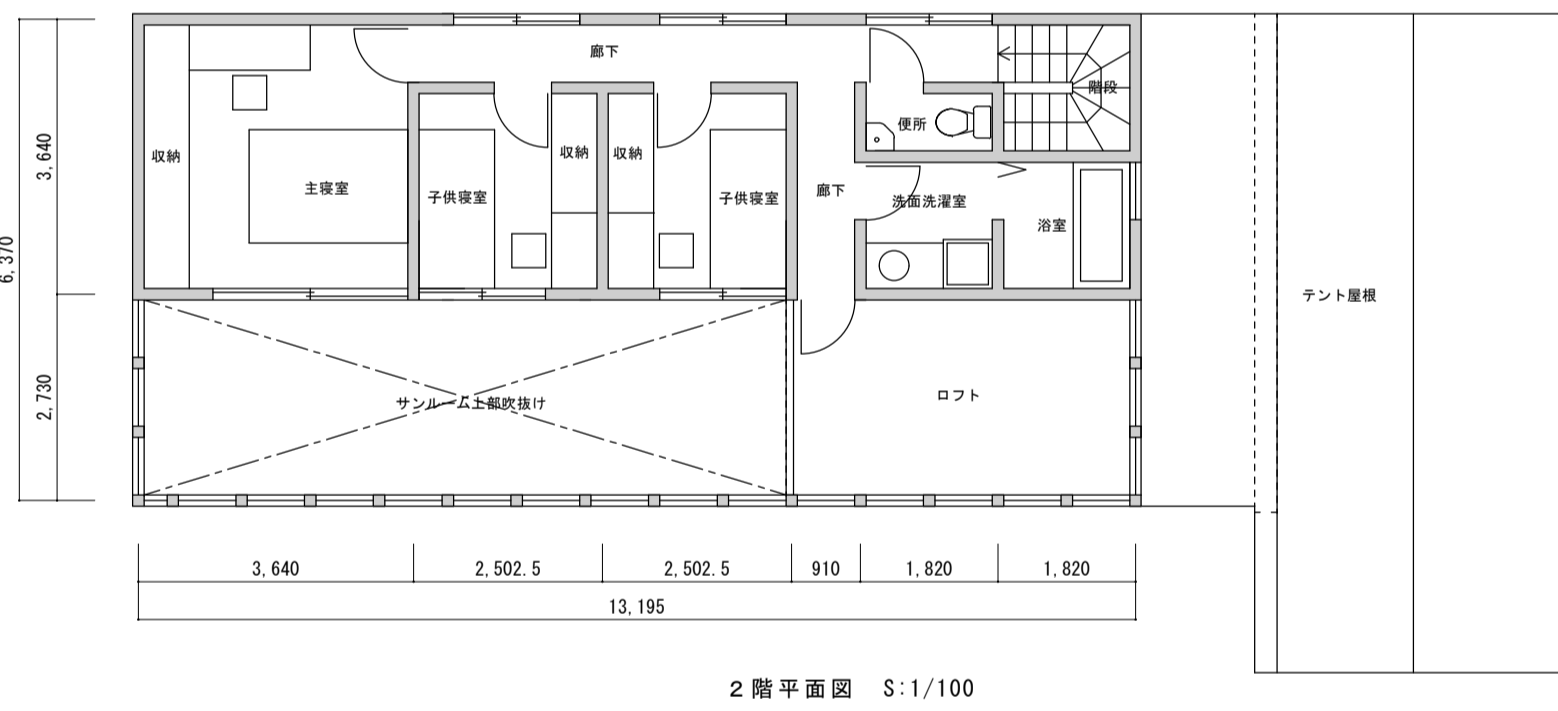
□コンセプト：雪で閉ざされてしまう冬、サンルームで癒う潤う。
2層収容の大きなサンルームの広々とした開放感とたくさんの観葉植物の心地良さが、雪で閉ざされてしまう冬、生活に癒いと潤いを与えてくれます。

□建築概要
規模・構造：木造2階建て（床、外壁、屋根に杉3層積層パネル厚さ36ミリを使用します。）耐震等級2
地番④ 敷地面積248.62㎡（≒75.2坪）
1階床面積84㎡（内サンルーム36㎡） 2階床面積61㎡ 延床面積145㎡（≒44坪）
駐車スペーステント屋根面積46㎡ 建築面積130㎡

□主な外部仕上げ
断熱基礎：コンクリート打ち放し+遮熱断熱塗装仕上げ（基礎内側には、現場発泡ウレタン断熱を施す。）
外壁：防水透湿遮熱シート+カラーステンレス鋼板葺き
屋根：防水遮熱防音シート+カラーステンレス鋼板葺き
建具：樹脂製サッシ+複層断熱ガラス
駐車スペース床：タイル張り（ノンスリップ）
駐車スペース屋根：スチールフレーム+テント張り

室名	床	壁	天井	備考
玄関	タイル張り ヒノキフローリング張り	杉板張り	杉板張り	木製収納棚
リビング ダイニング キッチン	ヒノキフローリング張り	杉板張り	杉板張り	木製収納棚
寝室	ヒノキフローリング張り	杉板張り	杉板張り	木製収納棚
倉庫	ヒノキフローリング張り	杉板張り	杉板張り	木製収納棚
便所	ヒノキフローリング張り	杉板張り	杉板張り	
廊下	ヒノキフローリング張り	杉板張り	杉板張り	
洗面洗濯室	ヒノキフローリング張り	杉板張り	杉板張り	木製収納棚
浴室	浴槽ユニットバス	ヒノキ板張り	ヒノキ板張り	
サンルーム	ヒノキフローリング張り	ガラス張り 杉板張り	ガラス張り 杉板張り	太陽熱集熱パネル

□給湯及び暖房設備：太陽熱集熱温水システム+木質ペレット温水システム
サンルームの天井に太陽熱集熱パネルを設置し、1階倉庫に木質ペレットボイラーを設置します。
そして、太陽熱と木質ペレットボイラーで、全室温水床暖房します。
□断熱仕様：現場発泡ウレタン+アルミ遮熱断熱気密シート（両面アルミシート張りエアキャップ）断熱等級4

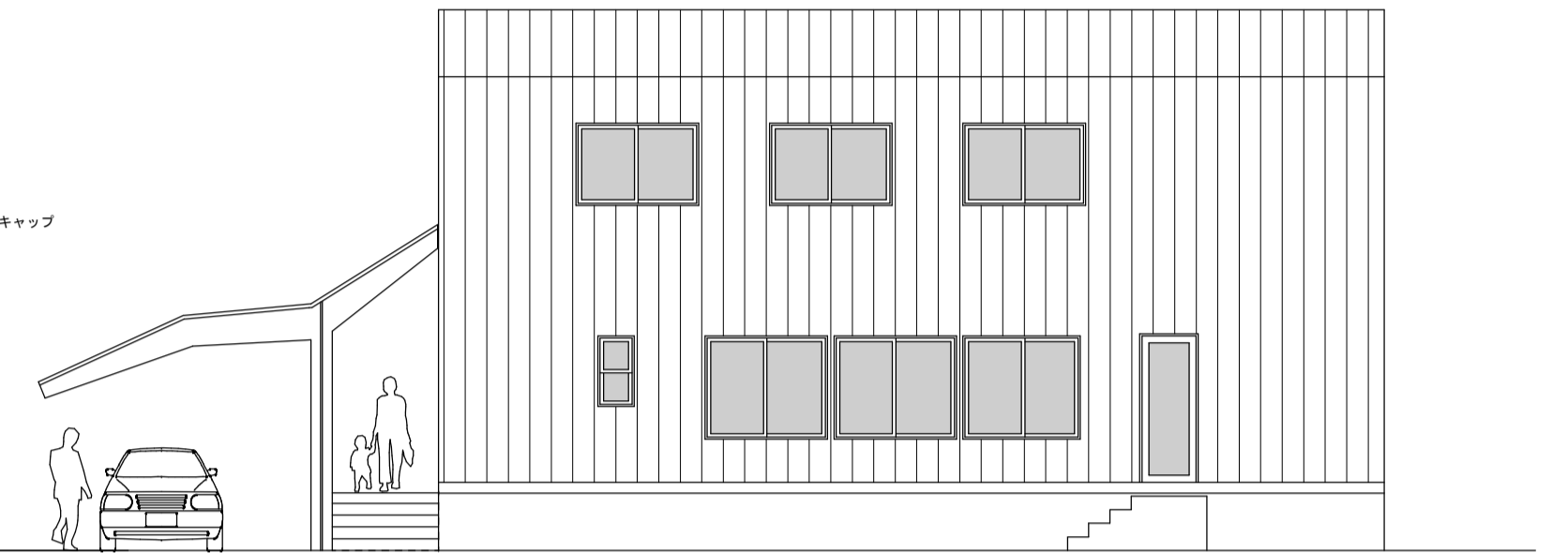


外観イメージベース

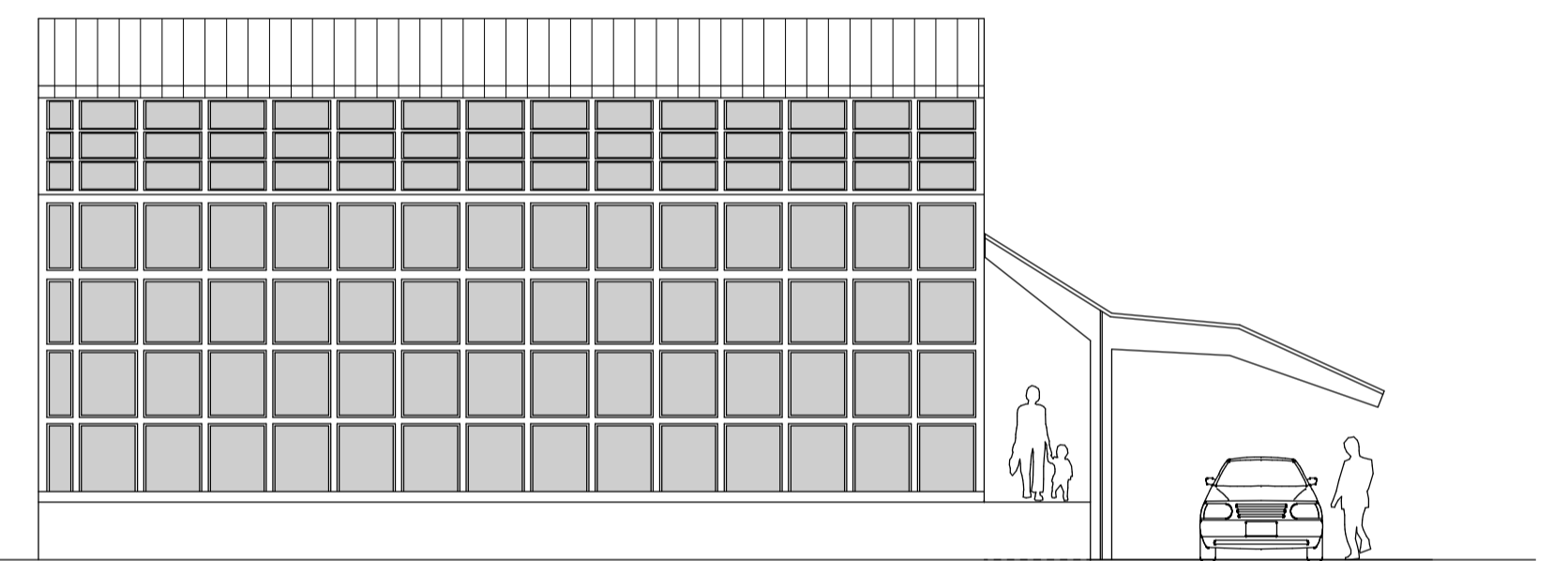


内観イメージベース

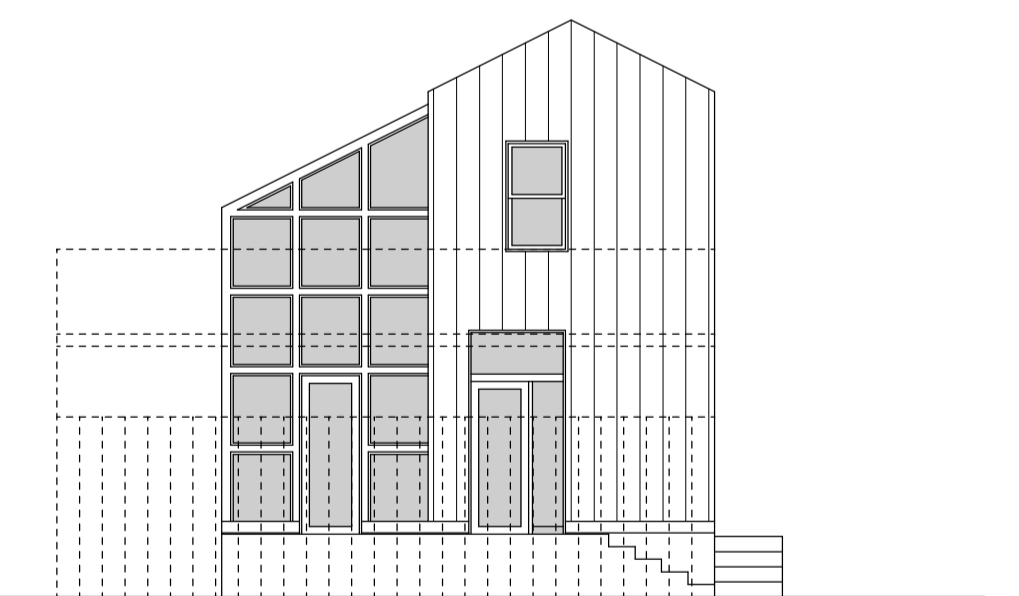
サンルーム断面図 S:1/100



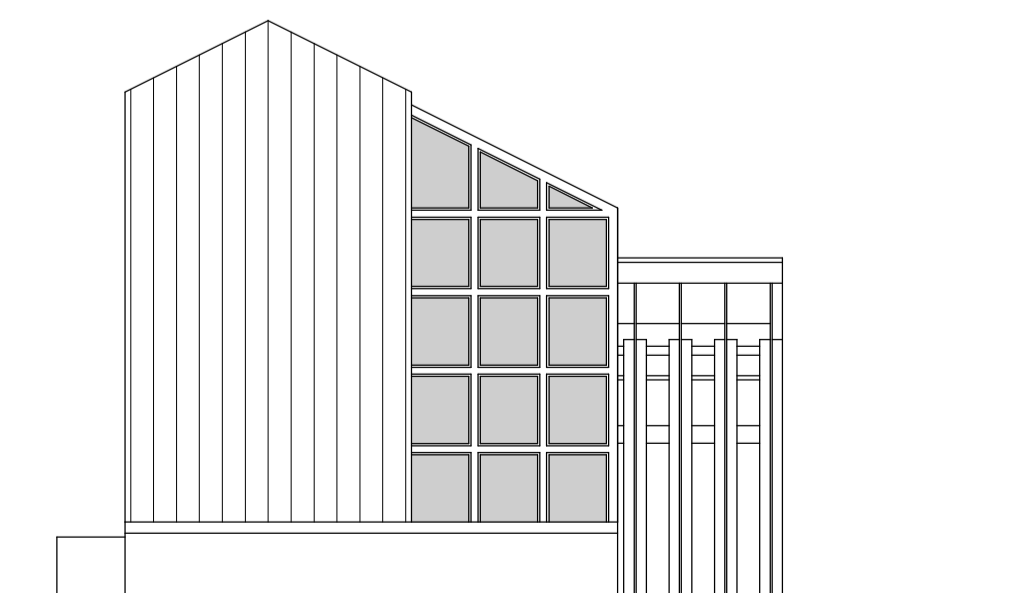
北立面図 S:1/100



南立面図 S:1/100



東立面図 S:1/100



西立面図 S:1/100